

PANELTECH[®]

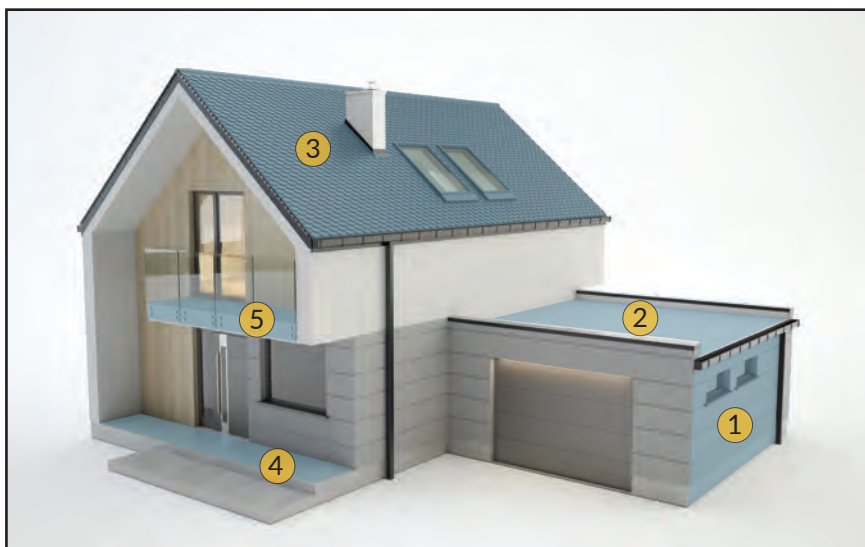


IZOLAČNÍ DESKY PIR SOFT LE

O PRODUKTU

Rostoucí požadavky na energetickou účinnost ve stavebnictví představují pro investory a dodavatele nové výzvy. Proto, abychom vyhověli rostoucím potřebám, nabízíme **izolační desku PIR SOFT LE**, která je klíčem k dosažení vysokého tepelného komfortu při nízkých nákladech na vytápění.

Tato deska má **výjimečný součinitel tepelné vodivosti $\lambda = 0,022 \text{ W/mK}$** , což zajišťuje vynikající tepelnou izolaci. Deska PIR SOFT LE se skládá ze dvou obkladů z vícevrstvého plynotěsného laminátu, mezi nimiž je izolační jádro z tuhé PIR pěny. Deska je k dispozici v provedení s rovným povrchem **na všech hranách (SE)** nebo s frézováním na 4 stranách (LS).



POUŽITÍ

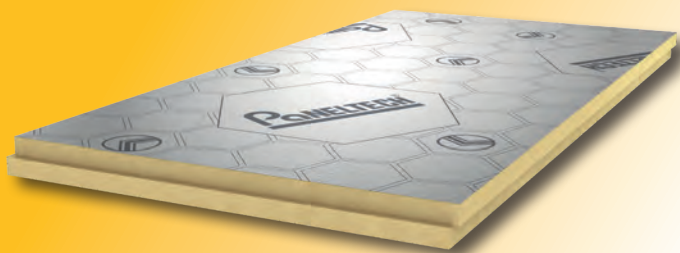
- 1 Třívrstvé stěny
- 2 Ploché střechy
- 3 Šikmé střechy
- 4 Podlahy
- 5 Terasy

PROVEDENÍ HRAN

Desky PIR SOFT LE jsou k dispozici ve dvou verzích frézování:

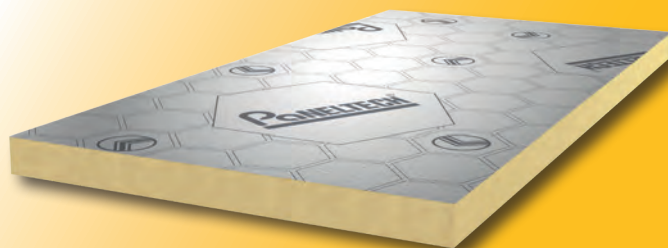
- LS (frézované hrany na 4 stranách)
- SE (rovné hrany).

Ve verzi PIR SOFT LE SE, kde jsou všechny hrany rovné, je šířka pokrytí 1200 mm a délka pokrytí 2400 mm (plocha pokrytí 2,88 m²). Verze PIR SOFT LE LS se všemi frézovanými hranami má šířku pokrytí 1185 mm a délku pokrytí 2385 mm (plocha pokrytí 2,83 m²).



PIR SOFT LE LS
VŠECHNY HRANY FRÉZOVANÉ

PIR SOFT LE SE
ROVNÉ PROVEDENÍ HRAN



VÝHODY IZOLAČNÍCH DESEK PIR SOFT

Výhody izolačních desek PIR SOFT LE od Paneltech jsou:

- dobrá tepelná izolace – $\lambda_D = 0,022 \text{ W/mK}$,
- jednoduchá a rychlá montáž,
- vynikající rozměrová stabilita za různých provozních podmínek, díky níž se na příčkách neobjevují tepelné mosty,
- odolnost proti houbám a plísním díky uzavřené buněčné struktuře s plynotěsnými obklady,
- žádní biologičtí nepřátelé – hlodavci nepronikají do tuhé PIR pěny, což zajišťuje dlouholetou životnost materiálu bez nutnosti výměny.

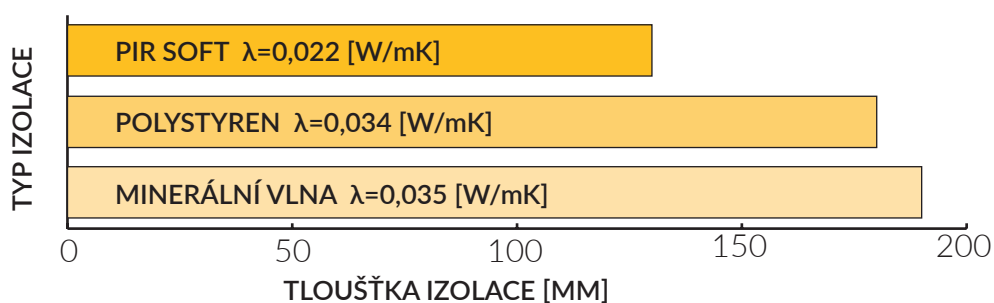
Parametr	Hodnota							
Tloušťka izolace [mm]	50*	60*	80	100	120	140	150*	160
Použití	Třívrstvé stěny, ploché střechy, šikmé střechy, podlahy, terasy							
Typ frézování	LS - frézované hrany na 4 stranách SE - bez frézovaných hran							
Délka pokrytí [mm]	2400 (SE) nebo 2385 (LS)							
Šířka pokrytí [mm]	1200 (SE) nebo 1185 (LS)							
Plocha pokrytí [m ²]	2,88 (SE) nebo 2,83 (LS)							
Tepelný odpor R [m ² K/W]	2,25	2,70	3,60	4,50	5,45	6,35	6,80	7,25
Součinitel tepelné vodivosti desky λ_D [W/m·K]	0,022 (podle normy EN 13165:2012+A2:2016)							
Třída reakce na oheň	E							
Pevnost v tlaku (při relativní deformaci 10%) [kPa]	≥ 150 kPa (1,5 kg/cm ²)							
Izolační jádro	tuhá PIR pěna s hustotou $32 \pm 3 \text{ kg/m}^3$ a uzavřenými buňkami							
Vrchní strana	LE: vícevrstvý plynotěsný laminát s vnější vrstvou z hliníkové fólie							
Počet desek v balení [ks]	10	8	6	5	4	3	3	3
Plocha desek v balení [m ²]	28,80	23,04	17,28	14,40	11,52	8,64	7,32	7,32
Plocha desek na paletě [m ²]	144,00	115,20	86,40	72,00	57,60	51,84	43,20	43,20
Plocha desek při plném naložení [m ²]	1584,00	1267,20	950,40	792,00	633,60	570,24	475,20	475,20

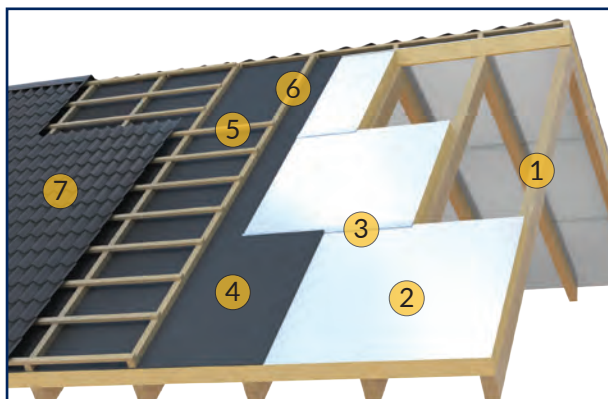
*pro variantu desky SE se prosím informujte o dostupnosti.

ENERGETICKÁ ÚČINNOST

Izolační desky PIR SOFT LE pomáhají vytvořit výborně izolovanou budovu chráněnou před únikem tepla a přispívají k výraznému snížení energetických ztrát. Díky mimořádně nízkému součiniteli tepelné vodivosti λ umožňují desky PIR SOFT LE dosáhnout stejného izolačního výkonu při výrazně menší tloušťce ve srovnání s tradičními materiály, jako je minerální vlna nebo polystyren.

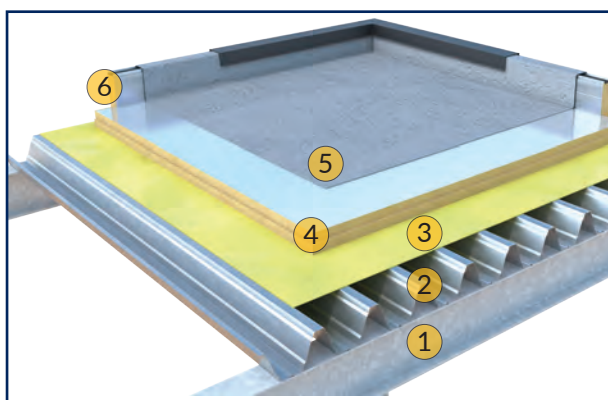
Kromě toho se desky PIR SOFT LE vyznačují vysokou odolností proti vlhkosti a deformaci, což zajišťuje jejich dlouhou životnost a stabilitu po mnoho let. Jejich pokročilá technologie z nich činí jedno z nejúčinnějších izolačních řešení dostupných na trhu, které dokonale odpovídá požadavkům energeticky úsporného stavebnictví





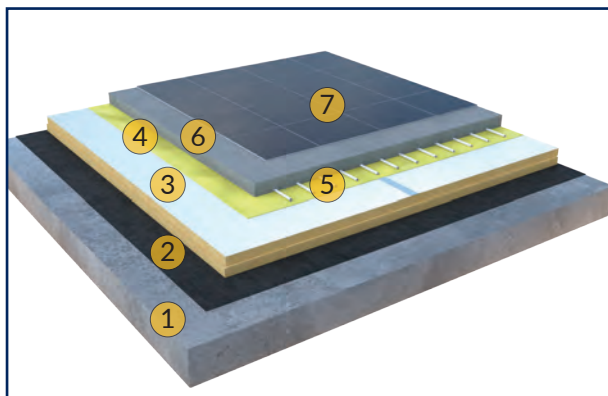
ŠIKMÉ STŘECHY

1. krokve
2. tepelně izolační deska PIR SOFT LE
3. hliníková páska
4. membrána
5. latě
6. kontrlatě
7. střešní krytiny



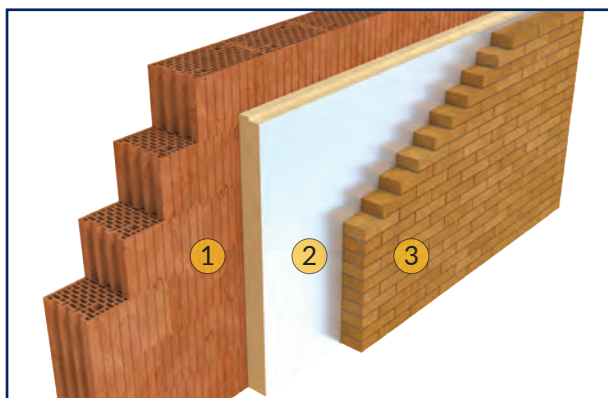
PLOCHÉ STŘECHY

1. konstrukce
2. nosný základ
3. parotěsná fólie
4. tepelně izolační deska PIR SOFT LE
5. hydroizolace
6. nástěnné panely



PODLAHY A TERASY

1. železobetonová deska
2. izolace proti vlhkosti
3. tepelně izolační deska PIR SOFT LE
4. parotěsná fólie
5. systém podlahového vytápění
6. podkladová vrstva
7. podlaha



TROJVRSTVÉ STĚNY

1. nosná stěna
2. tepelně izolační deska PIR SOFT LE
3. fasádní stěna